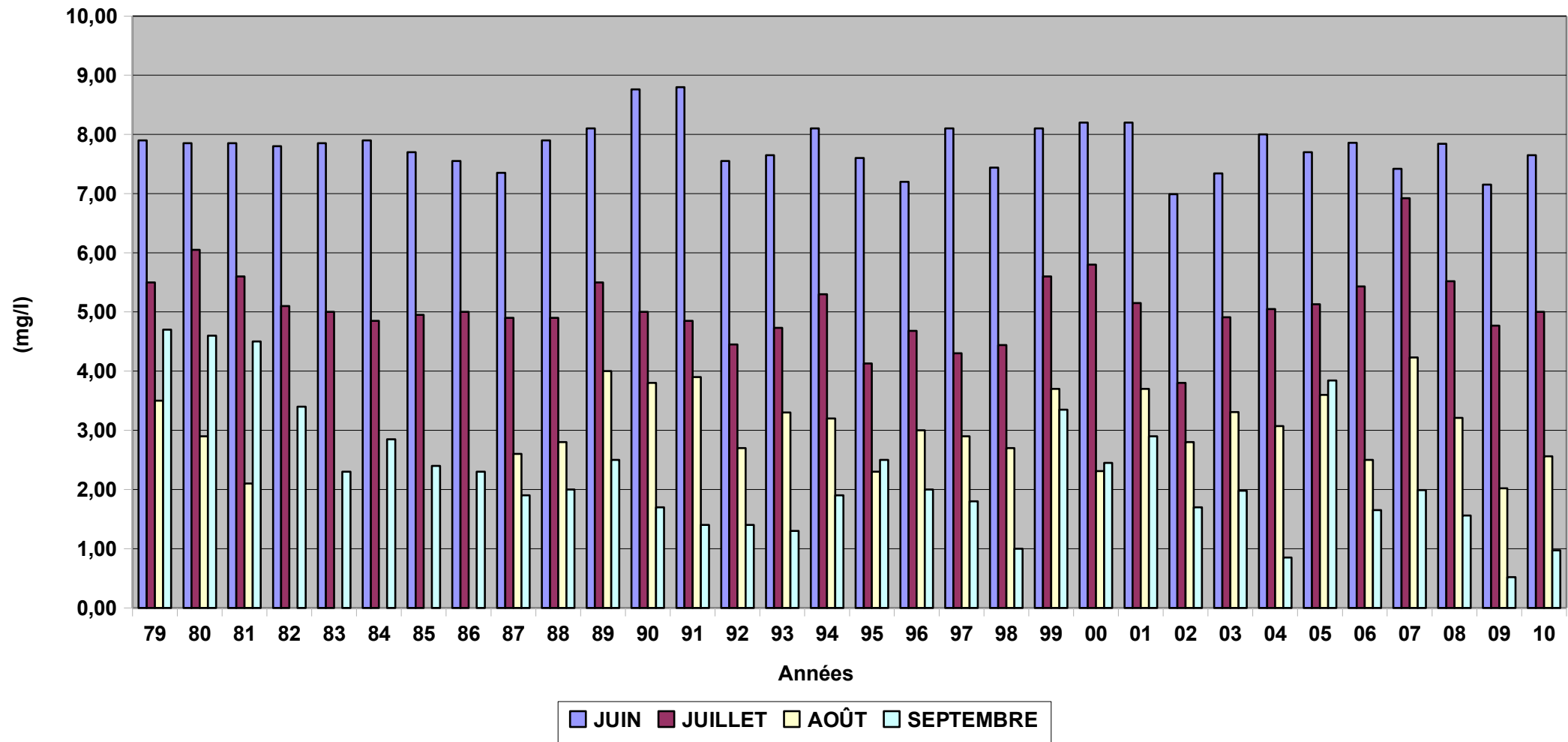


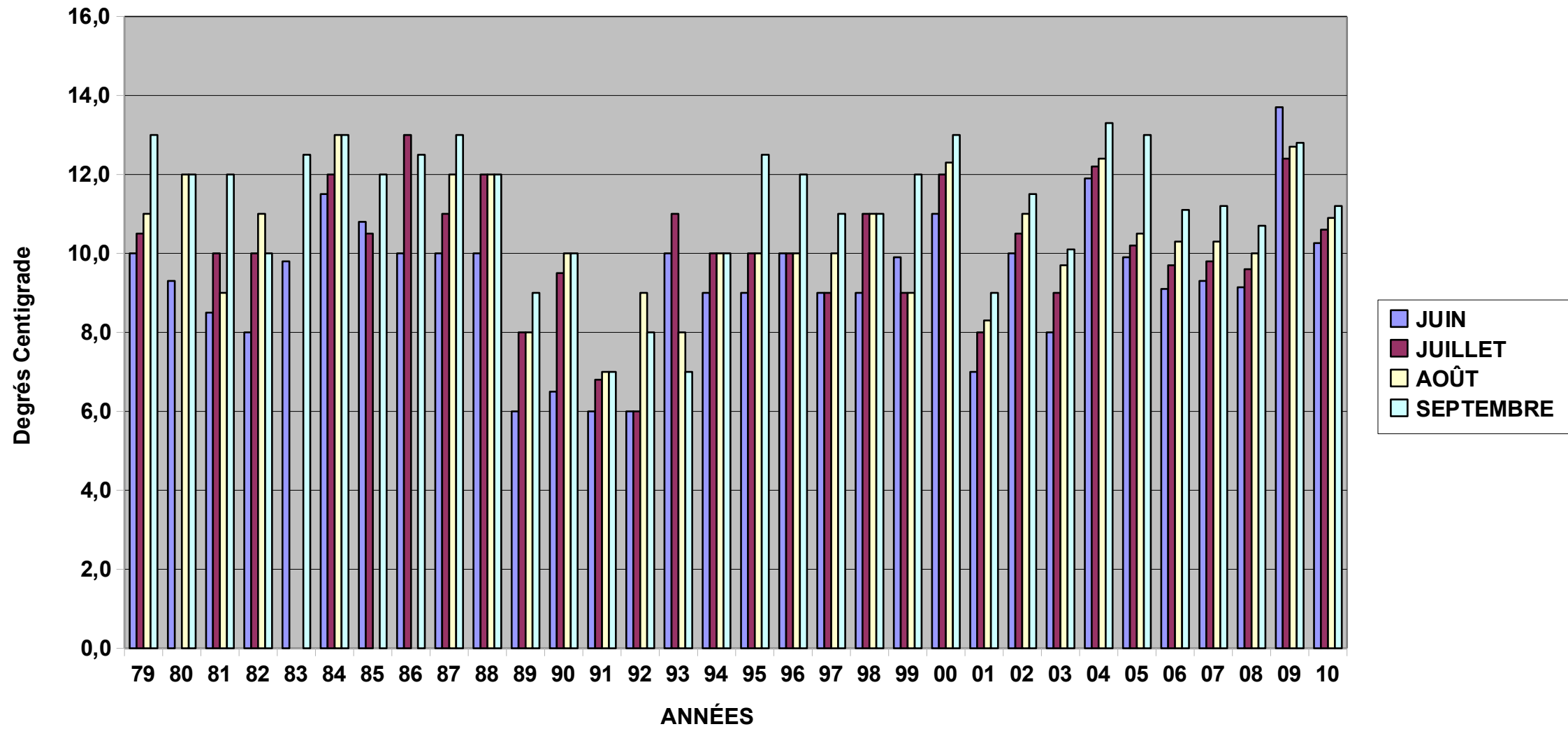
## LAC LOVERING

### Oxygène dissous à 40 pieds de profondeur



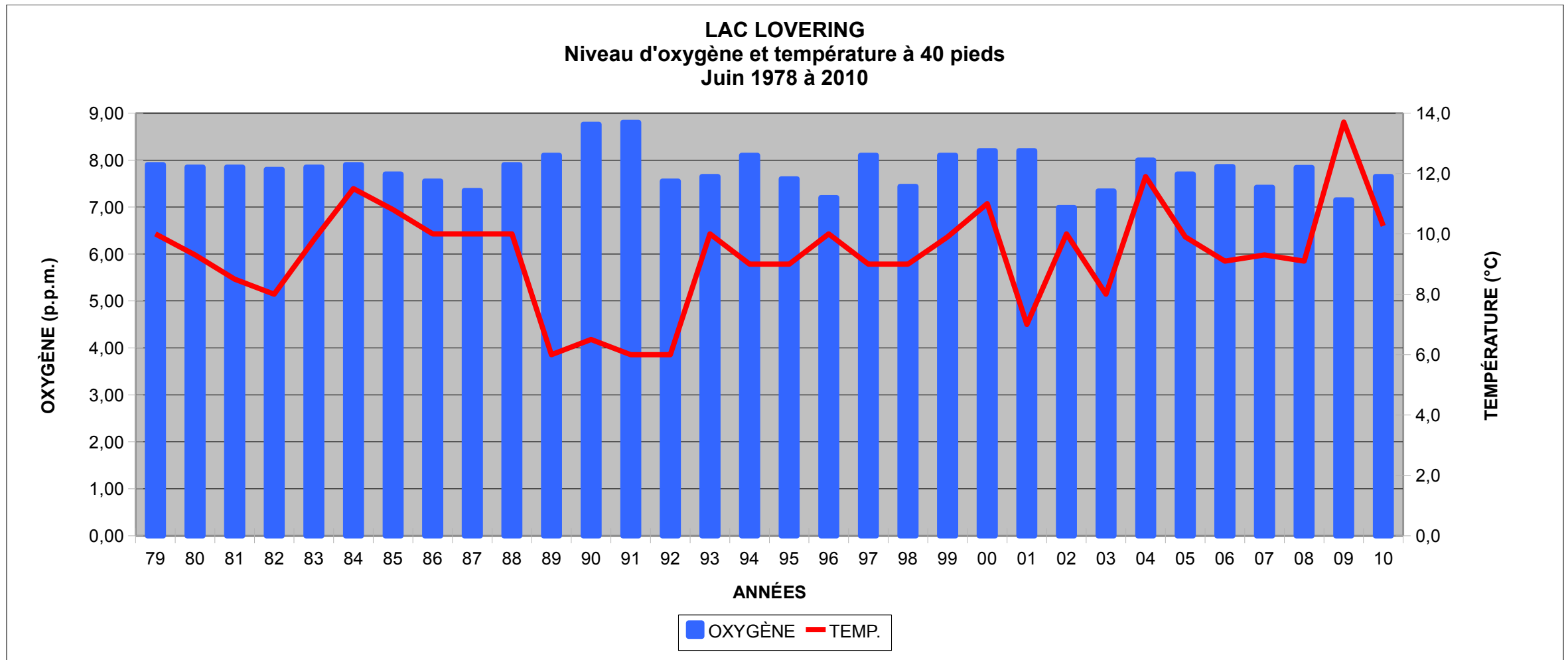
# LAC LOVERING

## TEMPÉRATURE À 40 PIEDS DE PROFONDEUR

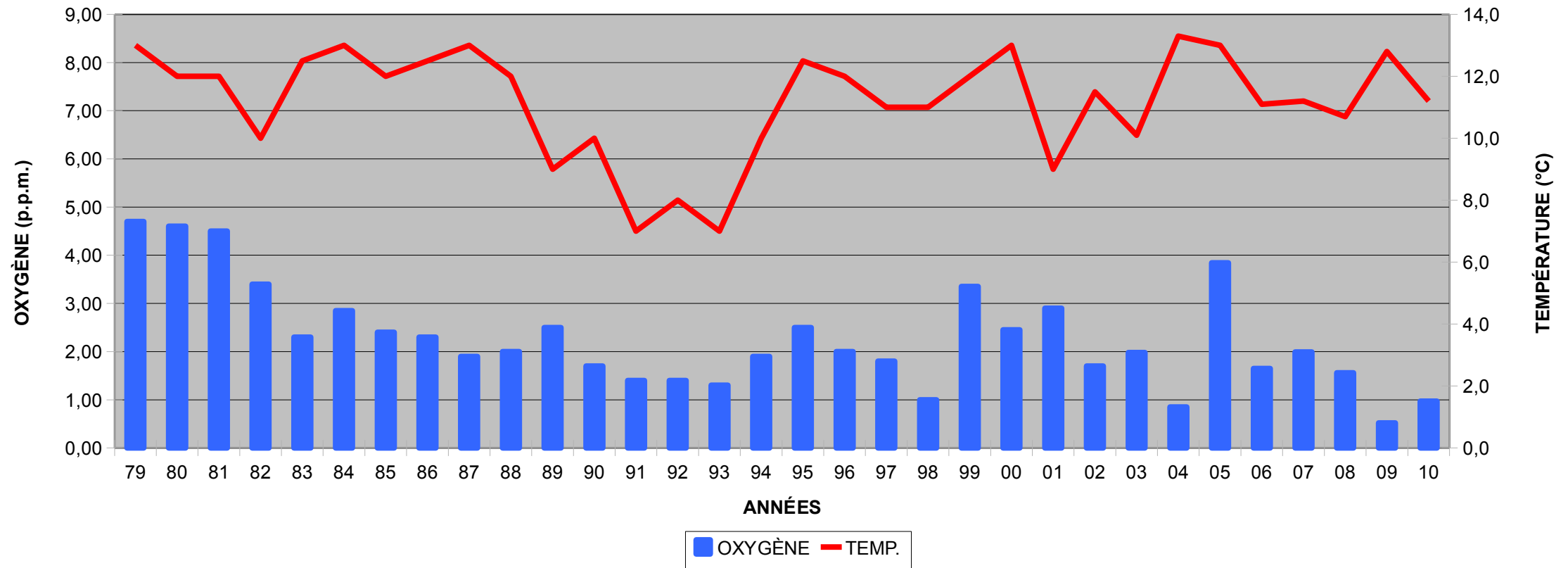


# OXYGÈNE DISSOUS ET TEMPÉRATURE (À 40 PIEDS) DANS LE LAC LOVERING

## Comparaison des mois de JUIN et SEPTEMBRE



**LAC LOVERING**  
**Niveau d'oxygène et température à 40 pieds**  
**Septembre 1978 à 2010**



**MOYENNES DE L'ANNÉE POUR LES RÉSULTATS SUR LA  
TRANSPARENCE  
(EN MÈTRE) POUR LA FOSSE DU LAC LOVERING**

Date de prélèvements	Date de prélèvements				Moyenne 1998							
Résultat Transparence (m)	Résultat Transparence (m)				2,60							
Date de prélèvements	Date de prélèvements				Moyenne 1999							
Résultat Transparence (m)	Résultat Transparence (m)				3,20							
Date de prélèvements	1	2	3	4	Moyenne 2000							
Résultat Transparence (m)	2,40 Sec	2,20 Sec	4,30 Pluie	2,80 Pluie	2,93							
Date de prélèvements	25-juin	09-juil.	23-juil.	06-août	Moyenne 2001							
Résultat Transparence (m)	3,20 Sec	2,90 Pluie	3,10 Sec	3,80 Sec	3,25							
Date de prélèvements	Date de prélèvements				Moyenne 2002							
Résultat Transparence (m)	Résultat Transparence (m)				2,77							
Date de prélèvements	22-juil.	29-sept.			Moyenne 2003							
Résultat Transparence (m)	3,20 Sec	2,30 F Pluie			2,75							
Date de prélèvements	22-juil.	25-juil.	22-août	08-sept.	23-sept.	06-oct.	Moyenne 2004					
Résultat Transparence (m)	2,50	2,40	2,00	2,00	1,90	1,60	2,07					
Date de prélèvements	30-juin	10-juil.	24-juil.	03-août	18-août	28-août	30-sept.	Moyenne 2005				
Résultat Transparence (m)	2,07	2,10	4,12	3,75	3,30	4,40	2,20	3,13				
	(28 Pluie et fort vent)											
Date de prélèvements	24-juin	09-juil.	17-juil.	27-juil.	14-août	31-août	08-sept.	18-sept.	30-sept.	Moyenne 2006		
Résultat Transparence (m)	3,00 (19 pluie)	2,25	2,60 Sec	2,74	2,50	3,05 Sec	2,80 Sec	3,33 Sec	3,20 29 Pluie	2,83		
Date de prélèvements	30-juin	10-juil.	16-juil.	26-juil.	07-août	21-août	26-août	18-sept.	30-sept.	Moyenne 2007		
Résultat Transparence(m)	2,10 (27 pluie)	3,10 Sec	3,10	3,30 Sec	3,30 6F,Pluie	3,8	2,9 Pluie	3,6 Sec	4,2 Sec	3,27		
Date de prélèvements	26-juin	23-juil.	02-août	05-août	10-août	16-août	27-août	17-sept.	25-sept.	Moyenne 2008		
Résultat Transparence(m)	2,10 pluie	3,10 pluie	2,20 1,F,Pluie	2,10 3,F,Pluie	2,50 6-7,F,Pluie	3,10 Sec	3,1 Sec	2,60 14,pluie	3,10 Très,Sec.	2,66		
Résultats PH	7,8		7,85	7,89	7,78	7,74	7,69	7,55	7,9	Moyenne 2008 7,78		
Date de prélèvements	14-juin	26-juin	13-juil.	21-juil.	30-juil.	13-août	17-août	27-août	8-sept.	17-sept.	28-sept.	Moyenne 2009
Résultat Transparence(m)	2,38 3j, S,Pluie	2,50 Sec	2,30 Pluie	2,80 2j,s,pluie	2,50 pluie	2,60 2j,s,pluie	3,10 Sec	3,30 Sec	3,70 Sec	3,30 Sec	3,05 26-27,pluie	2,87
Résultats PH	7,82		7,30	7,50	7,69	7,65	7,54	7,20	7,18	7,38	6,88	Moyenne 2009 7,41
Date de prélèvements	25-juin	08-juil.	15-juil.	20-juil.	27-juil.	12-août	20-août	31-août	11-sept.	23-sept.	11-oct.	Moyenne 2010
Résultat Transparence(m)	3,00 Pluie +	3,60 Sec	3,18 14-pluie	3,30 T-pluie	3,20 Sec	3,15 9-11,pluie	3,35 Sec	3,60 Sec	3,35 8-Pinter,	3,52 Sec	2,30 1-F,Pluie 82,mm,P	3,23
Résultats PH	7,8		7,55		7,76	7,05	7,38					Moyenne 2010 7,51

**Cote de couleur pour la transparence**

Transparence (mètre)	Excellente	Bonne	Modérée	Médiocre	Très Médiocre
6,0 et +	4,6 à 6,0	3,1 à 4,5	1,6 à 3,0	0 à 1,5	
Couleur	Bleu	Vert	Jaune	Orange	Rouge

### MOYENNES DE L'ANNÉE POUR LES RÉSULTATS SUR LA TRANSPARENCE (EN MÈTRE) POUR LA FOSSE DU LAC LOVERING

Résultat	1998	1999	2000	2001	2002	2003	2004	2005	2006	2007	2008	2009	2010
Transparence (m)	2,60	2,93	2,93	3,25	2,77	2,75	2,07	3,13	2,83	3,27	2,66	2,87	3,23

